



**l'Assurance  
Maladie**

Agir ensemble, protéger chacun

# L'ordonnance numérique Pourquoi ? Comment ?



# Fluidifier et sécuriser les échanges entre et favoriser ainsi la

## → L'ordonnance

### Des avantages pour tous...

- + Échanges facilités** entre professionnels de santé : le médecin (*via* son logiciel métier) peut savoir si l'ordonnance a été exécutée et ce qui a été effectivement délivré au patient.

Il peut également voir les motifs de l'intervention pharmaceutique (modification de la forme médicamenteuse, refus du patient...).

Le prescripteur n'a plus besoin d'utiliser de supports spécifiques (stupéfiants et médicaments d'exception).

L'alimentation du DMP au sein de Mon espace santé se fait automatiquement.



- + Authenticité de la prescription garantie.** Évite d'être confronté à de fausses ordonnances.



- + Accès simplifié aux ordonnances,** qui sont mises à disposition du patient *via* Mon espace santé et qui peuvent être envoyées à la pharmacie *via* la messagerie sécurisée de Mon espace santé.

# médecins et professionnels de santé prescrits coordination des soins

## numérique



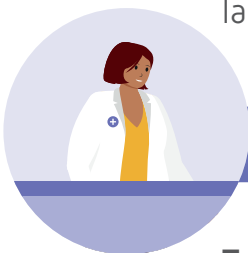
## et plus spécifiques



### Pour les médecins

#### **Prescriptions fiabilisées**

par l'utilisation systématique de logiciels d'aide à la prescription et d'une base de médicaments agréés par la HAS, permettant de renforcer la lutte contre la iatrogénie.



### Et pour les pharmaciens

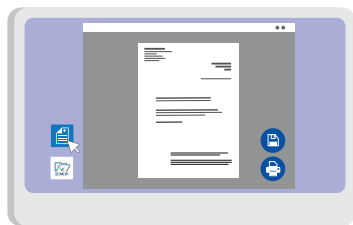
#### **Transfert automatique des pièces justificatives**

et gain de temps associé : plus besoin de transmettre la copie des ordonnances à l'Assurance Maladie via le dispositif SCOR puisque les données de prescription et de délivrance sont disponibles dans une base.

#### **Vérification de la délivrance :**

Il sera prochainement possible de pouvoir vérifier si une ordonnance a déjà été délivrée dans une autre officine.

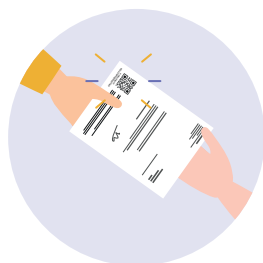
## Qu'est-ce que cela change en consultation ?



Le médecin **rédige l'ordonnance numérique** dans son logiciel métier, qui génère un identifiant unique.



Le médecin remet au patient l'**ordonnance papier**, sur laquelle apparaît un **QR Code** contenant l'identifiant de la prescription.



Le médecin **enregistre la prescription dans le DMP au sein de Mon espace santé**.

Avec l'accord du patient, le médecin peut **consulter les délivrances** pour cette prescription.

### Pour en savoir plus

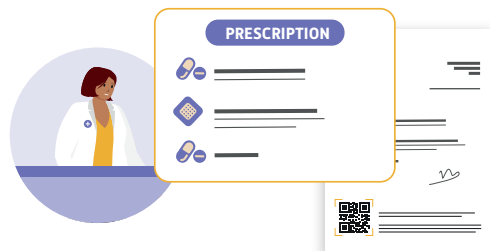
En rédigeant son ordonnance numérique *via* son logiciel d'aide à la prescription (LAP), le médecin envoie les informations de la prescription à l'Assurance Maladie et reçoit un accusé de réception. Le professionnel de santé exécutant la prescription peut la consulter à partir de son logiciel métier en scannant le QR code.

En cas de perte de l'ordonnance papier, le patient peut la retrouver dans Mon espace santé.



# Qu'est-ce que cela change à l'exécution de la prescription ?

Le pharmacien **scanne le QR Code** et récupère les données de la prescription qui sont intégrées dans son **logiciel de gestion d'officine**.



Le pharmacien ou le préparateur effectue sa **dispensation** comme actuellement.

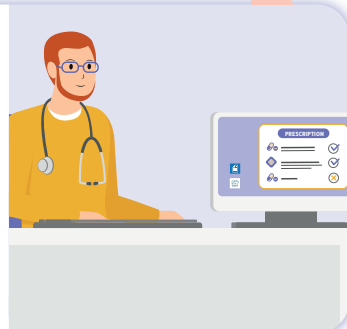


Il peut, si nécessaire et après accord du médecin, selon les modalités habituelles, ajuster la prescription en précisant le motif.

Le pharmacien ou le préparateur enregistre les informations de délivrance en base puis remet l'ordonnance papier au patient avec les informations sur les produits délivrés.



Le médecin peut accéder aux médicaments délivrés **(si le patient a donné son accord)** et aux éventuelles modifications réalisées par le pharmacien.



## Quelles sont vos prochaines étapes ?



### **Votre éditeur de logiciel a déployé le module ordonnance numérique :**

Si vous n'avez pas encore débuté l'usage de l'ordonnance numérique, contactez sans attendre votre éditeur de logiciel pour qu'il vous accompagne dans la prise en main de cette nouvelle fonctionnalité.

### **Votre éditeur n'a pas encore déployé le module ordonnance numérique :**

Contactez le pour savoir à quel moment cette fonctionnalité sera disponible dans votre logiciel.



L'Assurance Maladie, par l'intermédiaire de votre délégué numérique en santé notamment, est également à votre disposition pour vous accompagner dans l'usage de l'ordonnance numérique.

## Comment se passe le déploiement de l'ordonnance numérique ?

Toutes les prescriptions de ville sont concernées. Le déploiement se fait progressivement en fonction de l'intégration du service dans les logiciels métier. Pour réussir ce projet collectif, chaque professionnel de santé a un rôle à jouer en systématisant l'usage de l'ordonnance numérique via les logiciels métier.



Pour en savoir plus...

# ameli.fr

Comprendre l'ordonnance numérique en vidéo





**Un partage fluide et sécurisé  
des données de prescription entre  
les professionnels de santé  
au bénéfice des patients.**



**Pour en savoir plus,  
rendez-vous sur [ameli.fr](https://ameli.fr)**